
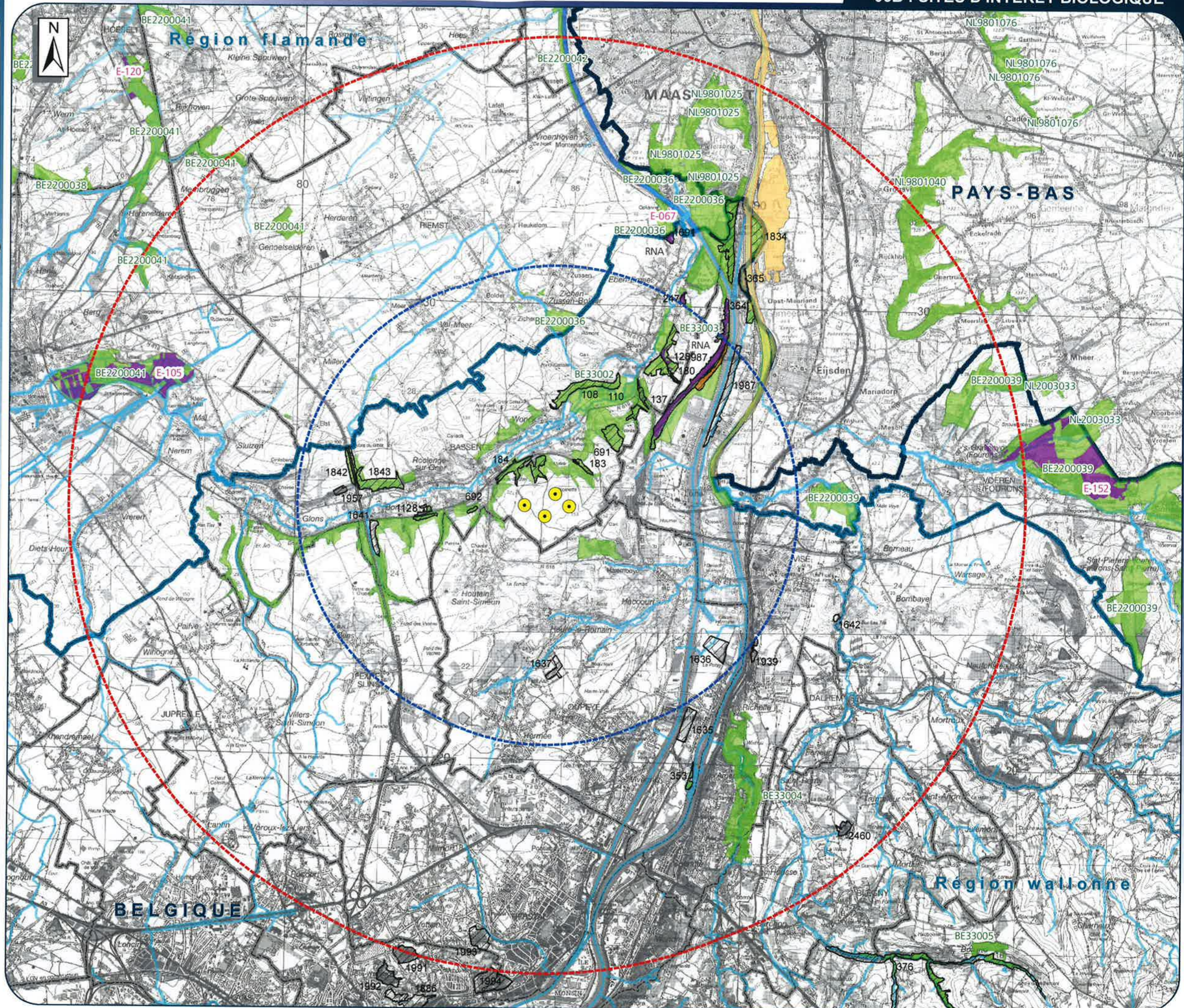


LÉGENDE

-  Eolienne du projet
-  Périmètre d'étude : Rayon = 5km
-  Périmètre d'étude : Rayon = 10 km
-  Limite régionale
-  Frontière nationale
-  Réseau hydrographique
- Sites d'intérêt biologique protégés**
-  Réserve Naturelle Agrée (RNA) / Beschermd StaatsNatuurmonument (BSN)
-  Réserve Naturelle Domaniale (RND)
-  NATURA 2000
- Autres sites d'intérêt biologique**
-  Site de Grand Intérêt Biologique (SGIB) / Vlaams Ecologisch Netwerk (VEN) / Integraal Verwevings- en Ondersteunend Netwerk (IVON) / Ecologische Verbindingzone
-  ZHIB Zone Humide d'Intérêt Biologique

06B : SITES D'INTÉRÊT BIOLOGIQUE



INFORMATIONS

**ETUDE D'INCIDENCES SUR L'ENVIRONNEMENT
PROJET DE PARC ÉOLIEN A BASSENGE**

Echelle : 0 2 km

Date : Juillet 2018

Références : NA00385 253

Sources : Extraits des cartes topographiques xxx
Conservation de la Nature, SPW-DGO3-DEMNA, 2015
NATURA 2000, SPW-DGO3, 2015
Limites administratives, AGDP, 2016

Auteur d'étude : **CSDINGENIEURS+**

Demandeur : 